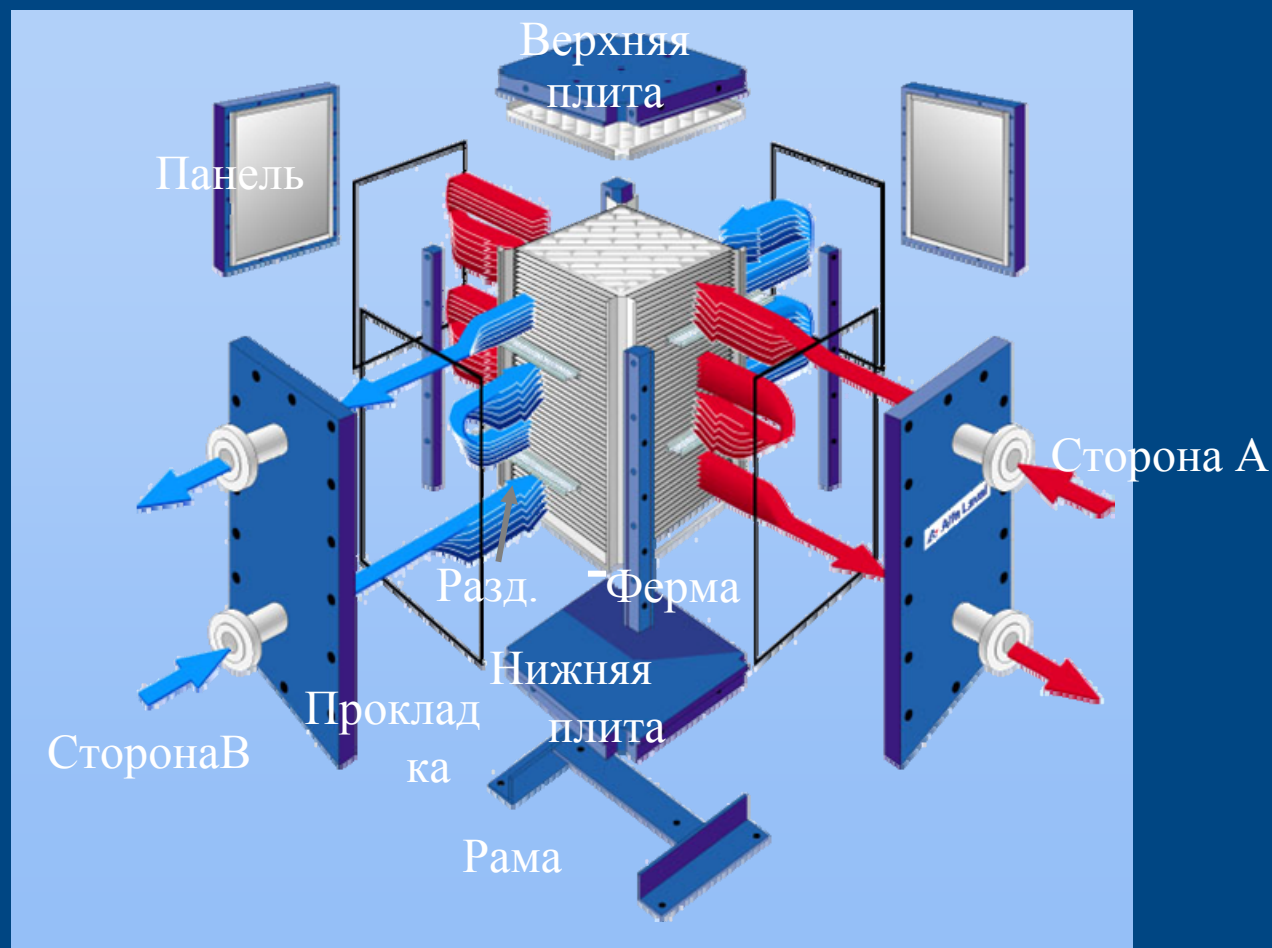


## Полностью сварные пластинчатые теплообменники Comrablok



## Combrabloc – Принцип работы



## Типоразмеры Comrabloc

Площадь пластины	м <sup>2</sup>	0,061	0,108	0,095	0,270	0,639
Размер пластин	мм	200 x 200	300 x 300	400 x 400	500 x 500	750 x 750
Макс. высота	мм	818	1643	1503	2092	3386
Размер присоединений	DN	50 - 150	50 - 250	50 – 300	50 - 350	50 – 600
Макс.колич.пластин		100	240	200	300	500

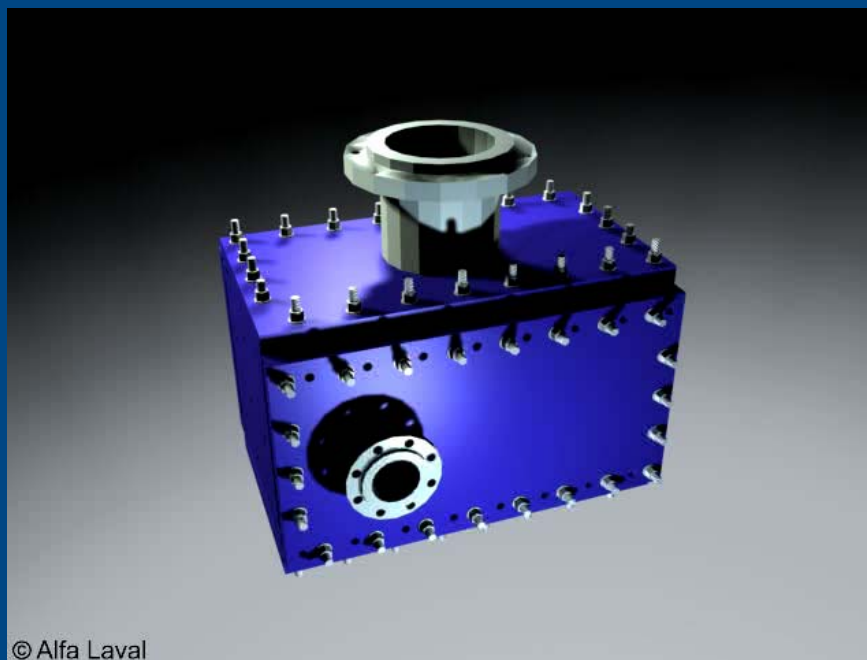
\*) толлько с двойным и углублениями

**Толщина пластин: 0,8 (1,0 mm)**

- **Рифление:** волнообразное, двухсторонние углубления
- **Рама:** Углеродистая сталь, покрытая нержавеющей сталью, специальными сплавами или титаном

## Пределные рабочие характеристики

- Температура: **+350°C**      рабочая температура  
**205 K**                      температурный градиент
- Давление: **16 / 25 / 32 бар**

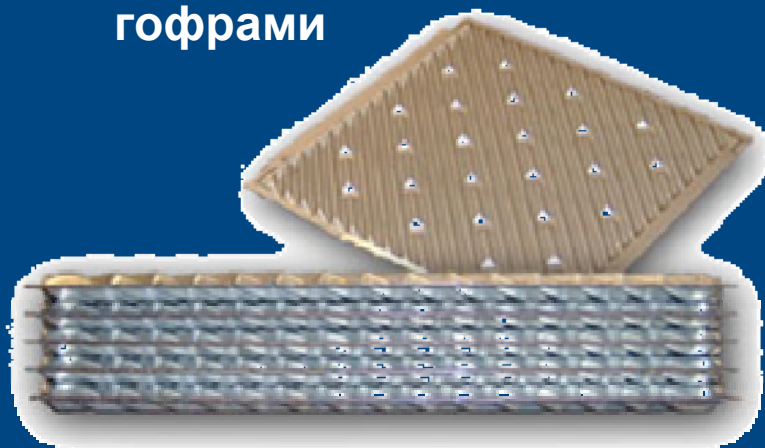


© Alfa Laval

## Профиль поверхности пластин

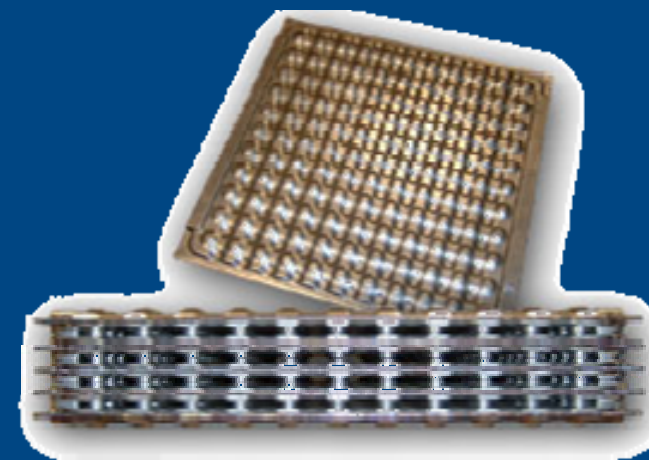
### Гофры

- Чистящие жидкости и чистка струей воды под большим давлением
- Повышенные гидравлические потери
- 5 мм зазоры между гофрами



### Двухсторонние углубления

- Безпрепятственное движение среды
- Низкие потери давления
- мин. 5 мм зазоры по обеим сторонам



## Применения

- Нефтегазовая промышленность
- Нефтепереработка
- Фармацевтика
- Растительные масла
- Отопление, вентиляция и кондиционирование
- Горнодобывающая промышленность
- Производство хлора
- Химическая промышленность